



## ProModel Player

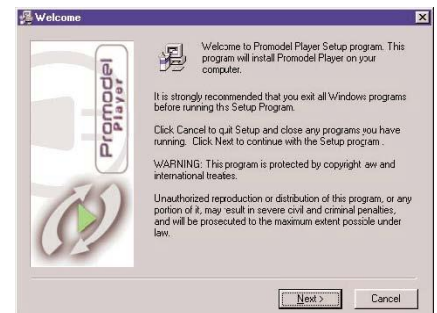
Mit Hilfe des ProModel Players können Sie im Microsoft Internet Explorers Simulationsexperimente durchführen und die Ergebnisse betrachten. Sie benötigen hierfür keine ProModel Installation auf Ihrem Rechner.

Bitte beachten Sie folgendes:

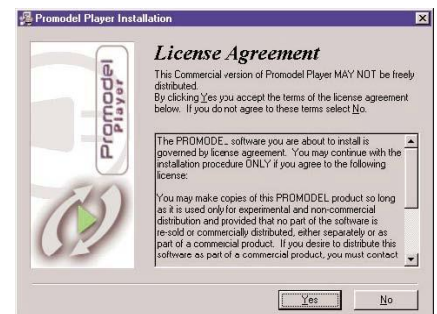
Der ProModel Player ist ein Plug-in und nur für den Microsoft Internet Explorer Version 5.0 und höher verfügbar.

## Installation des ProModel Player

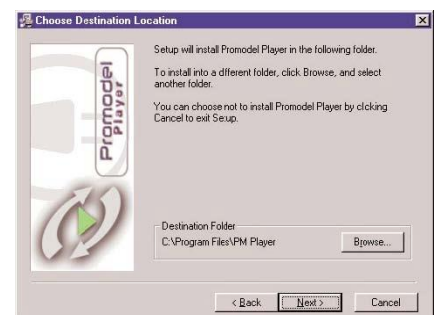
1. Speichern Sie die ProModel Player Setup.exe auf Ihrem Rechner.
2. Starten Sie die Installation des Plug-in über einen Doppelklick auf die Setup.exe.
3. Das folgende Fenster öffnet sich.
4. Klicken Sie auf Next, um mit der Installation fortzufahren.



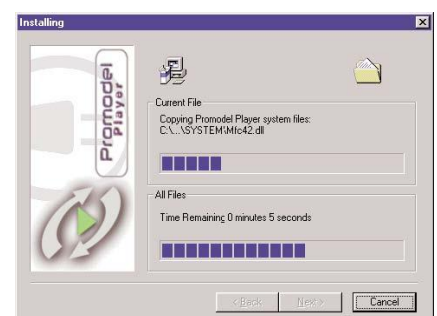
5. Stimmen Sie den Lizenzbedingungen zu, um die Installation fortzusetzen.



6. Die Installation beginnt.
7. Klicken Sie hierfür auf Next



8. Das folgende Fenster zeigt Ihnen den Status des Installationsvorgangs.
9. Sie können die Installation stets durch einen Klick auf die Schaltfläche Cancel beenden.





10. Wenn die Installation vollständig beendet ist, klicken Sie auf Finish.

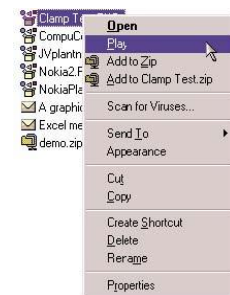


### Modelbetrachtung

Nach der Installation des ProModel Players können Sie Simulationsmodelle im Internet Explorer betrachten und ablaufen lassen.

Klicken Sie hierfür auf die entsprechende Datei und wählen Sie aus dem Kontextmenü die Option Play.

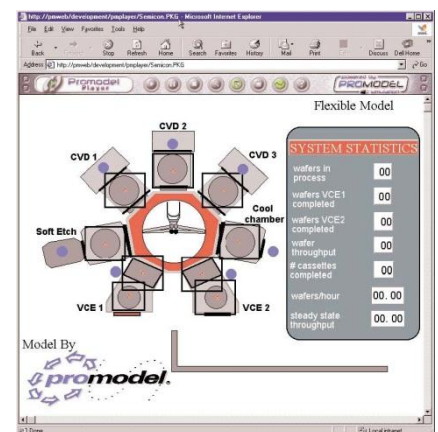
Sie finden eine Auswahl an fertigen Simulationsmodellen auf der GBU Internetseite unter [www.gbumbh.de/html/simulation.htm](http://www.gbumbh.de/html/simulation.htm).



Wenn Sie auf einen html pkg Link klicken, öffnet sich ein neues Internet Explorer Fenster und Sie sehen folgende Grafik, während die Datei geladen wird.

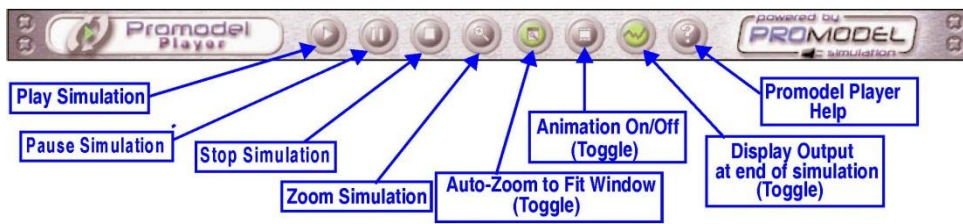


Nach dem Laden der Datei sehen Sie das Layout des Models in Ihrem Browser Fenster.





Die ProModel Player Toolbar erscheint am oberen Rand Ihres Internet Explorer Fensters.



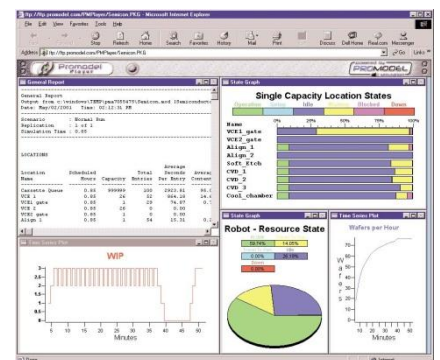
Von links aus gesehen kommen folgende Schaltflächen: Play, Pause, Stop, Zoom, Auto-Zoom to Fit Window (toggle), Animation On/Off (toggle), View Output (toggle), and ProModel Player Help.

Die Toggle Schaltflächen werden bei ihrer Aktivierung grün.

Um die Animation laufen zu lassen, klicken Sie auf Play. Während die Animation abläuft, können Sie sowohl das Layout zoomen als auf verschieben.

Um über die Animation zu schwenken, halten Sie die Maustaste gedrückt und verschieben das Layout in die gewünschte Richtung.

Sobald die Simulation beendet ist, werden Ihnen die Simulationsergebnisse im Browser Window dargestellt, sofern Sie diese Option gewählt haben.



Es gibt nur eine Befehlsschaltfläche für das Ergebnisfenster. Durch einen Klick auf diese Schaltfläche kehren Sie zu dem Layout Fenster des Modells zurück.



Sofern die Ergebnisse als Balkendiagramme dargestellt werden, können Sie über einen Klick mit der linken Maustaste auf den entsprechenden Balken ein detailliertes Kuchendiagramm öffnen.

